

DAS EINFAMILIEN HAUS

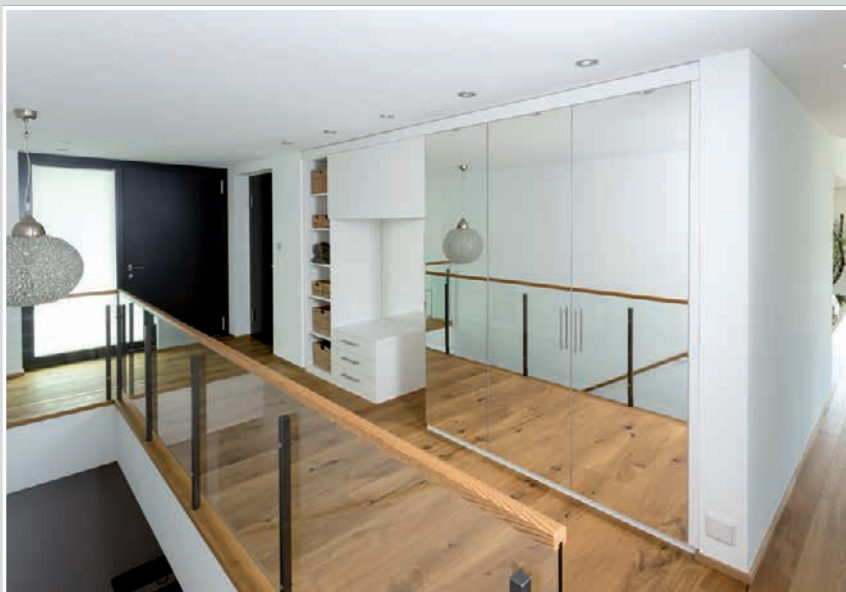


102/Pool & Badeteich
70/22 Seiten Traumküchen



119/8 Hausideen in Holz und Stein, 156/Innenausbau: Klassiker Parkett, 146/Finanzierung: Kann ich mir mein Traumhaus leisten, 150/Portrait: Andrin Schweizer, 36/Reportage: Am Wasser gebaut





Mit individuellen Einbauten lässt sich für jede Situation die passende Stauraumlösung schaffen.

Mehr Platz im Haus

Massgefertigte Schränke sind Raumwunder.

Sie sorgen für Ordnung und erleichtern den Alltag.

Ein Beispiel aus der Werkstatt von Alpnach Norm.

(vo/pd)

Viel Platz ist eines, ihn gut zu nutzen, etwas anderes. Mit individuellen Einbauten lässt sich für jede Situation die passende Stauraumlösung schaffen. Eine Investition, die sich im Alltag bezahlt macht. Wie in diesem Einfamilienhaus in Sarnen:

Im Entrée erleichtert eine langgezogene Garderobe das Ordnunghalten. Sie besteht aus einem offenen Regal mit geflochtenen Körben für Handschuhe, Velolichter und weitere Alltagshelfer, einem offenen Garderobenelement mit Kleiderstange, Schubladenkasten und einem Oberbau sowie drei Flügel-türen aus Spiegelglas. Die Spiegelfronten erweitern den Raum und lassen den Eingangsbereich grösser wirken.

Im Schlafzimmer ist der Spiegelschrank auch Raumteiler: Er schliesst mit seiner Sichtrückseite ans Kopfteil des Bettes an. In der Nutzzone bildet der Schrank einen Korridor zum Badezimmer. Vollflächige Spiegelfronten verleihen diesem schmalen Bereich optisch räumliche Tiefe. Zudem sind die Spiegel sehr praktisch, um am Morgen mit einem Kontrollblick das Outfit zu prüfen.

Ein weiteres Highlight ist die clevere ausziehbare Stiefelaufhängung unter der Treppe. Hier sind die Winterstiefel platzsparend und materialschonend untergebracht. Mit seinen grifflosen Fronten integriert sich dieser Einbauschränk dezent und unauffällig unter der Treppe.

Alpnach Norm-Schränkelemente AG

6055 Alpnach

Info-Nummer 0800 800 870

www.alpnachnorm.ch

Die Schrank-Spezialisten Alpnach Norm, gegründet 1966, ist spezialisiert auf Stauraummöbel. Jährlich werden im Mutterhaus in Alpnach Dorf rund 45 000 Schrankfronten hergestellt. Die Alpnach-Norm Gruppe umfasst vier Produktionsbetriebe mit über 200 Mitarbeitenden.

Ausstellungen in Alpnach Dorf, Bern, Cham, Ebmatingen, Sirnach, Spreitenbach, Grand-Lancy und Chavannes-près-Renens.